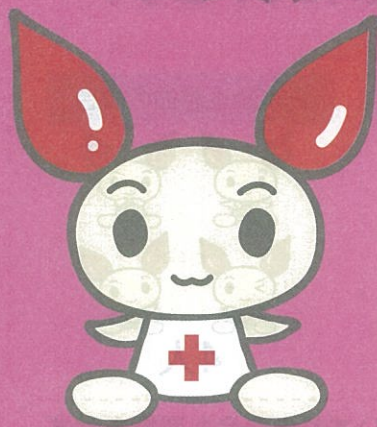


献血にご協力

お願いします。



● 献血の手順 ●

所要時間 全血献血………30～40分

- ①受付 ②問診・血圧測定 ③ヘモグロビン濃度測定 ④献血 ⑤休憩・献血カード発行



2月11日 10:00～12:00 吉野町南都銀行
(水) 13:00～16:00 上市支店駐車場

2月12日 10:00～12:00 下市町千石橋南詰
(木) 13:00～16:00 (下市町アメニティセンター駐車場)

主催：(一社)吉野青年会議所

1年の間で2月は風邪やインフルエンザの流行期であり、全国的に献血者数が減少するため、年間で最も血液が不足する時期です。皆様のご協力よろしくお願い致します。

また当日会場にて献血して頂ける方には薬膳そうめんをご用意しておりますので、多数のご来場をお待ちしております。

400mL献血

にご協力ください

男性:17歳以上・女性:18歳以上
(男女とも50kg以上の方)



献血基準

項目	献血種類	
	全血献血	
1回献血量	200mL献血	400mL献血
年齢	16歳～69歳*	男性17歳～69歳* 女性18歳～69歳*
体重	男性45kg以上 女性40kg以上	男女とも 50kg以上
年間献血回数	男性6回以内 女性4回以内	男性3回以内 女性2回以内
年間総献血量	400mL献血と200mL献血を合わせて 男性1,200mL以内・女性800mL以内	



献血間隔

今回の献血	献血種類	
	200mL献血	400mL献血
次回の項目		
血漿成分献血	男女とも8週間後の 同じ曜日	
血小板成分献血	男女とも4週間後の 同じ曜日	
400mL献血	男性は12週間後 女性は16週間後の 同じ曜日	
200mL献血	男性は12週間後 女性は16週間後の 同じ曜日	

*65歳以上の献血については、60～64歳の間に献血経験のある方に限ります。